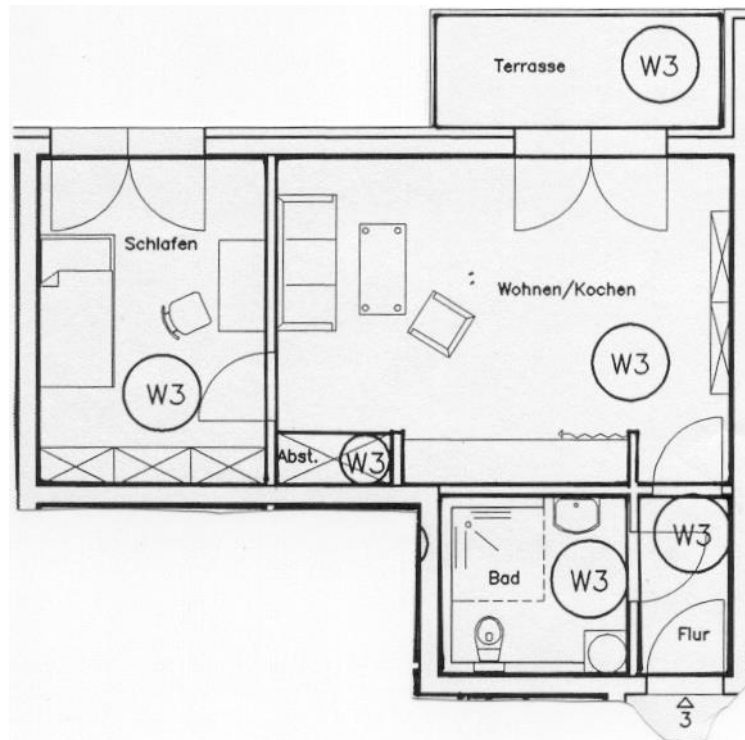
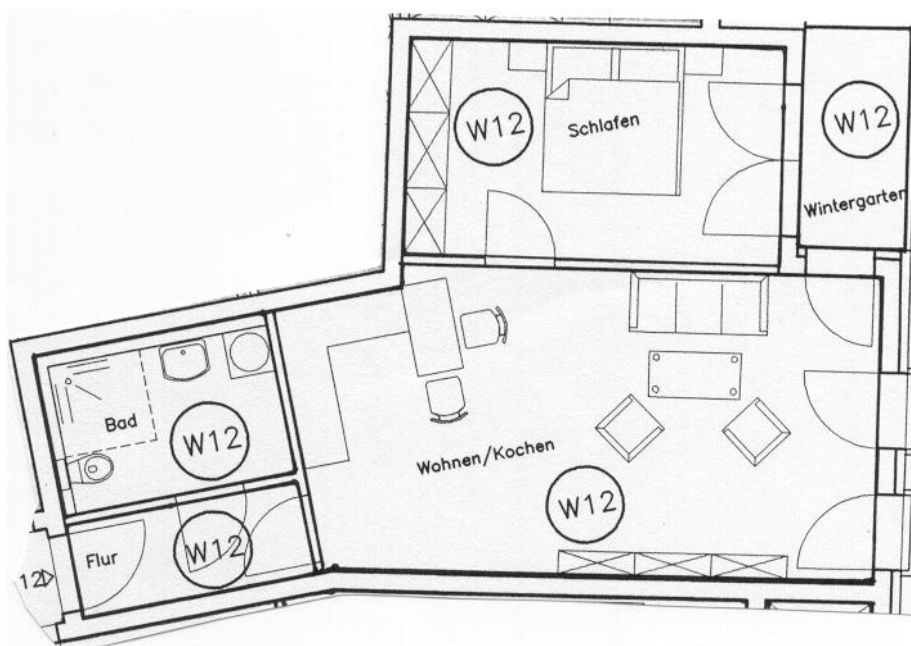


## Grundrissbeispiel A



Wohnen/ Kochen	25,20 m <sup>2</sup>	
Schlafen	13,30 m <sup>2</sup>	
Flur	3,00 m <sup>2</sup>	<b>2 Zimmer – 50,7 m<sup>2</sup></b>
Bad	5,10 m <sup>2</sup>	
Terrasse	3,00 m <sup>2</sup>	<b>1. – 4. OG</b>
Abstellfläche	1,10 m <sup>2</sup>	
<b><u>Miete:</u></b>		
Kaltmiete	529,31 €	
NK-Vorauszahlung	<u>131,82 €</u>	
Gesamtmiete	661,13 €	
Evtl. weitere Kosten siehe „Finanzielle Rahmenbedingungen“		Stand 06/2014

## Grundrissbeispiel B



Wohnen / Kochen	30,60 m <sup>2</sup>
Schlafen	14,50 m <sup>2</sup>
Flur	3,90 m <sup>2</sup>
Bad	5,80 m <sup>2</sup>
Wintergarten	4,20 m <sup>2</sup>

**2 Zimmer – 59,0 m<sup>2</sup>**  
**1. – 4. OG**

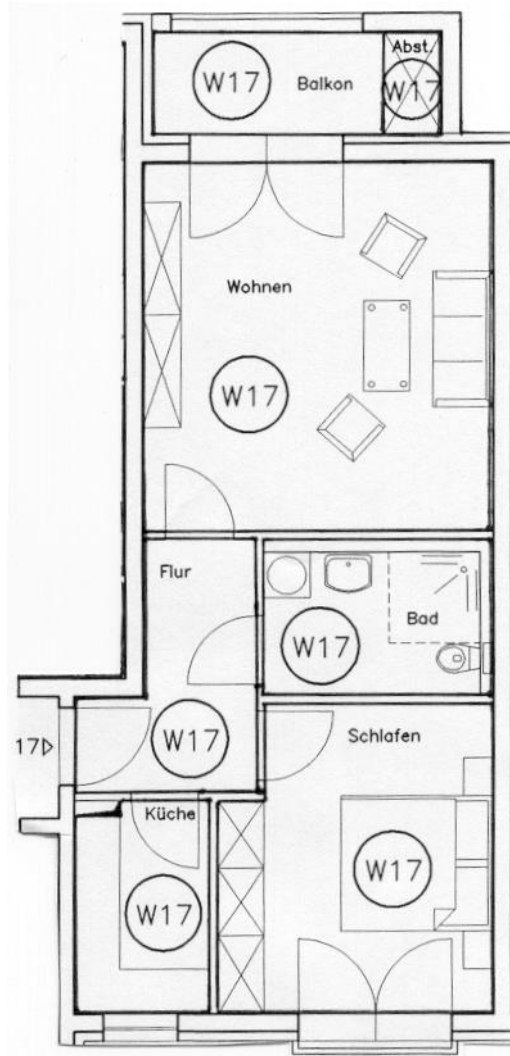
### **Miete:**

Kaltmiete	615,96 €
NK-Vorauszahlung	<u>153,40 €</u>
Gesamtmiete	769,36 €

Evtl. weitere Kosten siehe „Finanzielle Rahmenbedingungen“

Stand 06/2014

## Grundrissbeispiel C



Wohnen	22,80 m <sup>2</sup>	
Kochen	5,10 m <sup>2</sup>	
Schlafen	14,20 m <sup>2</sup>	
Flur	6,20 m <sup>2</sup>	<b>2 Zimmer – 56,7 m<sup>2</sup></b>
Bad	5,40 m <sup>2</sup>	<b>1. – 4. OG</b>
Balkon	2,00 m <sup>2</sup>	
Abstellfläche	1,00 m <sup>2</sup>	

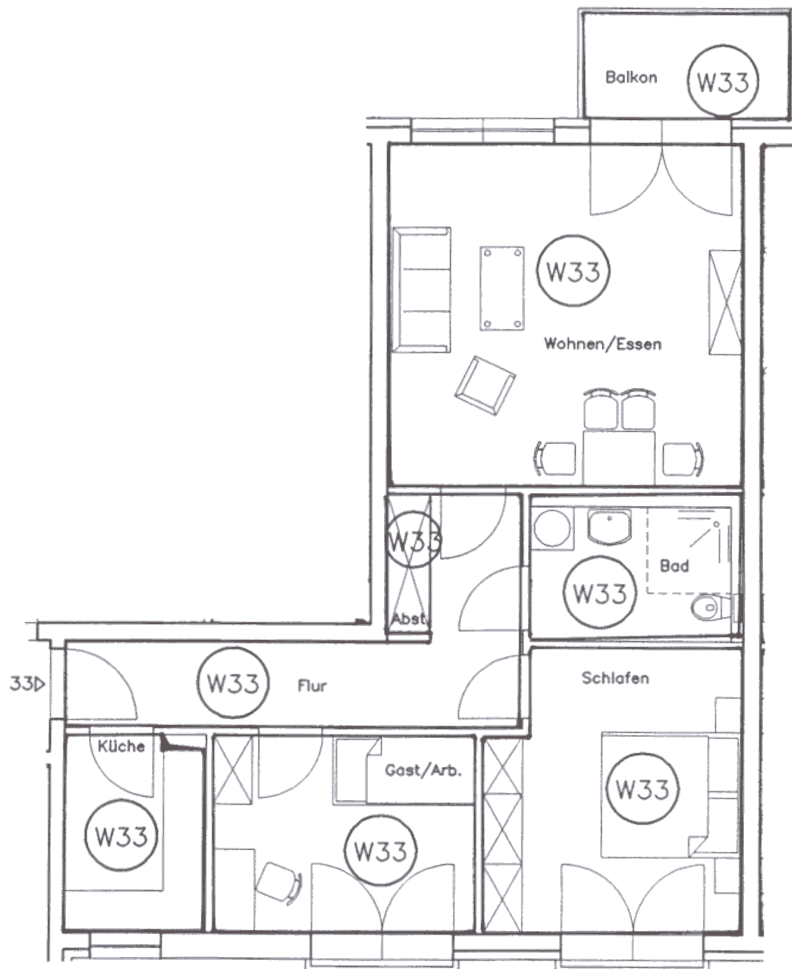
### Miete:

Kaltmiete	591,95 €
NK-Vorauszahlung	<u>147,42 €</u>
Gesamtmiete	739,37 €

Evtl. weitere Kosten siehe „Finanzielle Rahmenbedingungen“

Stand 06/2014

## Grundrissbeispiel D



Wohnen	24,90 m <sup>2</sup>	
Schlafen	14,40 m <sup>2</sup>	
Gästezimmer	10,60 m <sup>2</sup>	
Flur	11,00 m <sup>2</sup>	<b>3 Zimmer – 75,60 m<sup>2</sup></b>
Bad	5,40 m <sup>2</sup>	
Küche	5,70 m <sup>2</sup>	<b>1. – 4. OG</b>
Abstellraum	1,20 m <sup>2</sup>	
Balkon	2,40 m <sup>2</sup>	
<b><u>Miete:</u></b>		
Kaltemiete	789,26 €	
NK-Vorauszahlung	<u>196,56 €</u>	
	985,82 €	
Evtl. weitere Kosten siehe „Finanzielle Rahmenbedingungen“		Stand 06/2014

