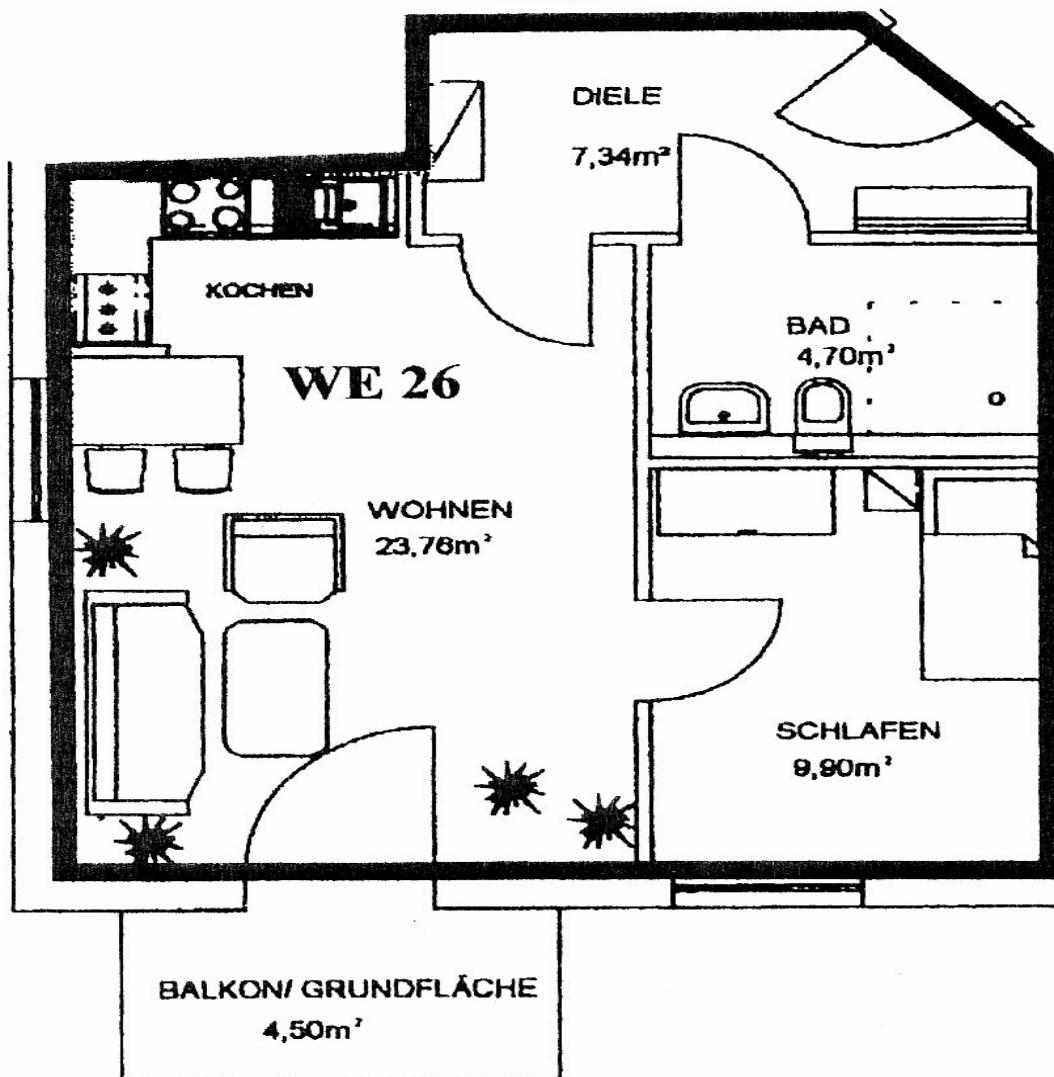
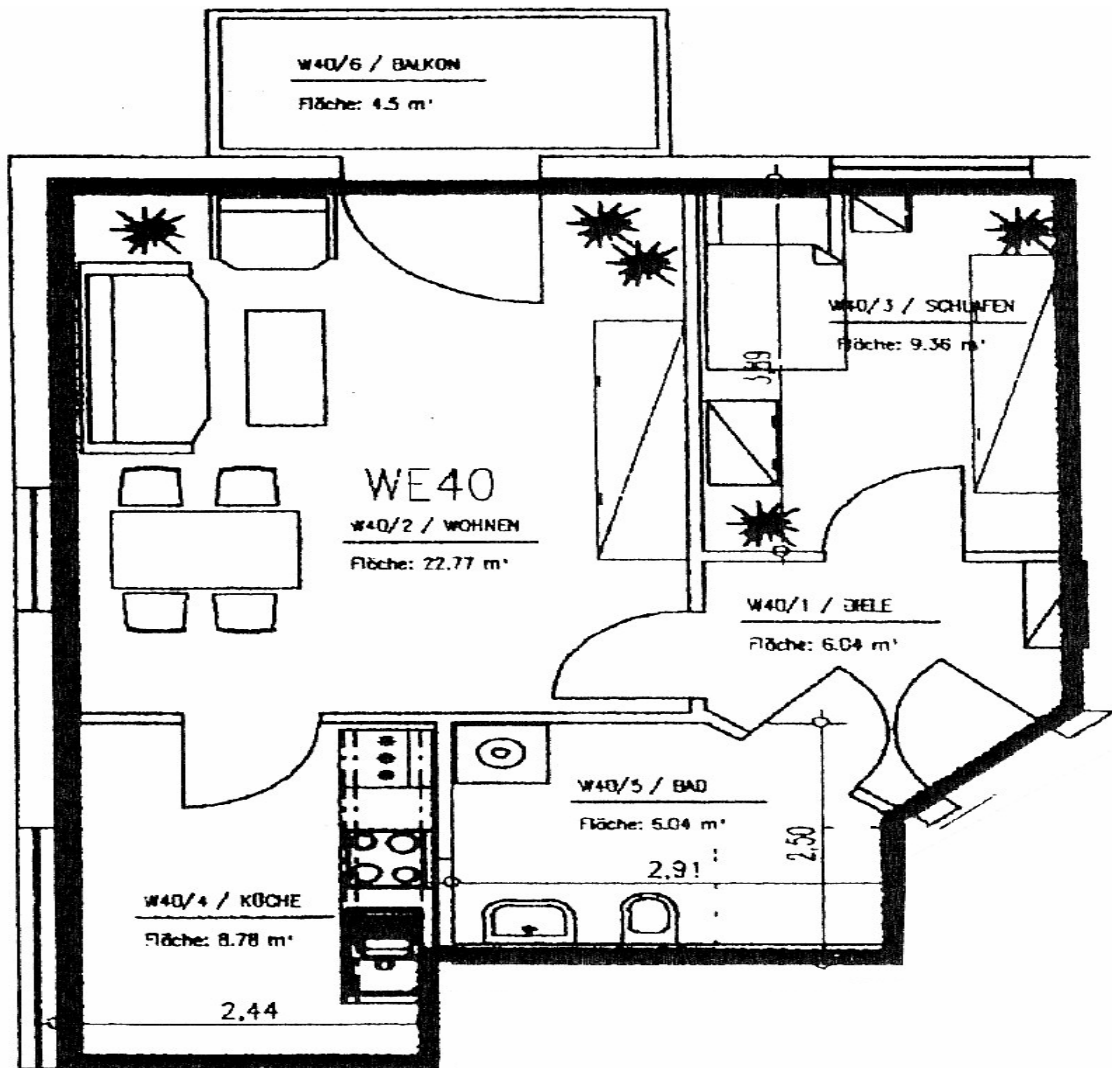


Grundrissbeispiel A



Wohnen/ Kochen	23,76 m ²	2 Zimmer – 47,95 m²
Schlafen	9,90 m ²	
Flur	7,34 m ²	
Bad	4,70 m ²	
Balkon	2,25 m ²	
<u>Miete:</u>		
Kaltmiete	428,19 €	
NK-Vorauszahlung	124,67 €	
Gesamtmiete	552,86 €	
evtl. weitere Kosten s. „Finanzielle Rahmenbedingungen“		
		Stand 04/2012

Grundrissbeispiel B



Wohnen	22,77 m ²	
Schlafen	9,36 m ²	
Flur	6,04 m ²	2 Zimmer - 55,24 m²
Bad	6,04 m ²	
Küche	8,78 m ²	
Balkon	2,25 m ²	

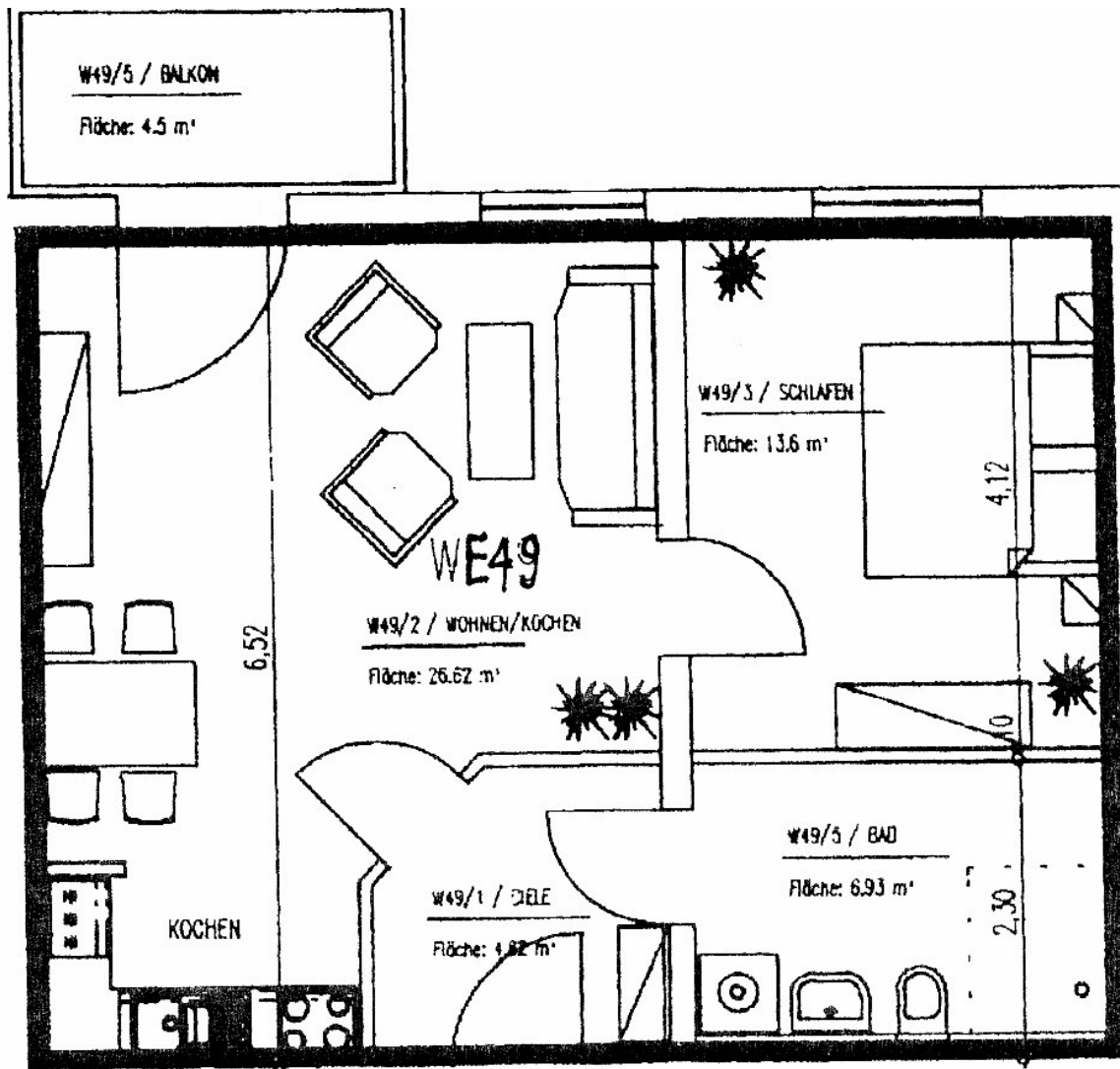
Miete:

Kaltmiete	493,29 €
NK-Vorauszahlung	143,62 €
Gesamtmiete	636,91 €

evtl. weitere Kosten s. „Finanzielle Rahmenbedingungen“

Stand 04/2012

Grundrissbeispiel C



Wohnen / Kochen	26,62 m ²	
Schlafen	13,60 m ²	
Flur	4,82 m ²	2 Zimmer – 54,22 m²
Bad	6,93 m ²	
Balkon	2,25 m ²	

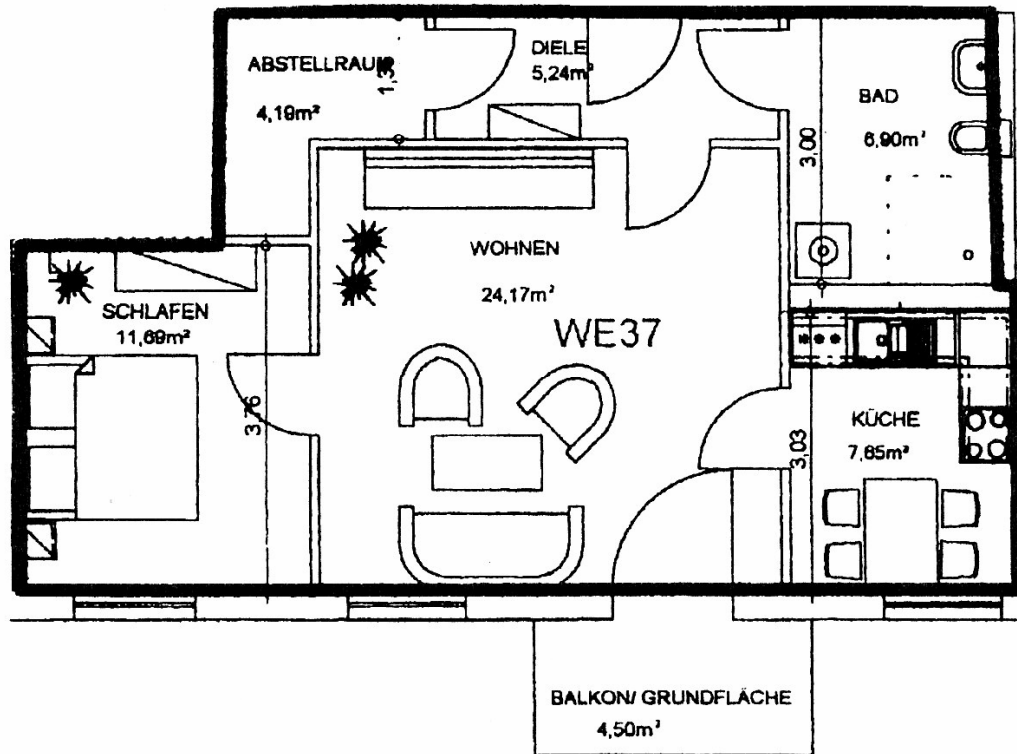
Miete:

Kaltmiete	484,19 €
NK-Vorauszahlung	140,97 €
Gesamtmiete	625,16 €

evtl. weitere Kosten s. „Finanzielle Rahmenbedingungen“

Stand 04/2012

Grundrissbeispiel D



Wohnen	24,17 m ²
Schlafen	11,69 m ²
Flur	5,24 m ²
Bad	6,90 m ²
Küche	7,65 m ²
Abstellraum	4,19 m ²
Balkon	2,25 m ²

2 Zimmer – 62,09 m²

Miete:

Kaltmiete	5554,46€
NK-Vorauszahlung	161,43 €
Gesamtmiete	715,89 €

evtl. weitere Kosten s. „Finanzielle Rahmenbedingungen“

Stand 04/2012