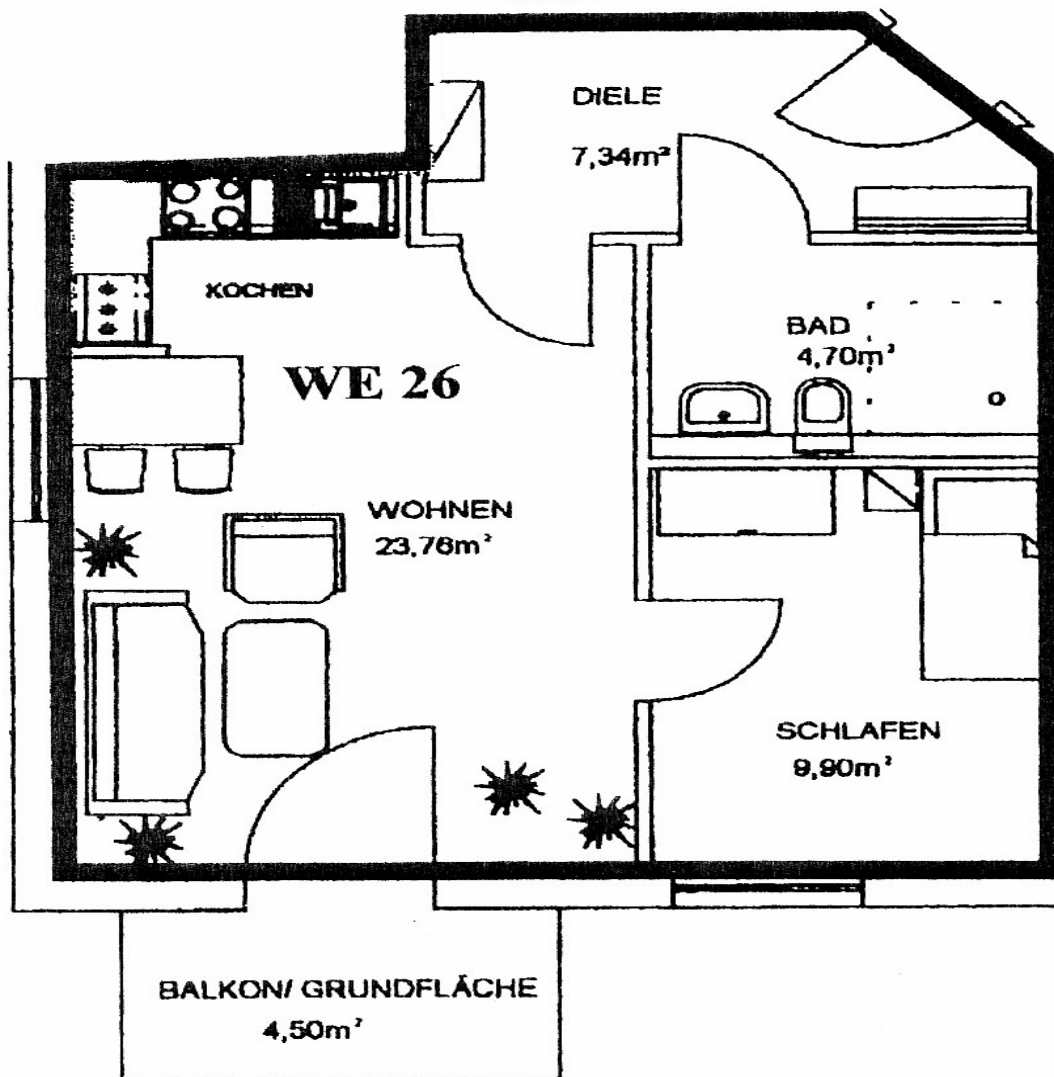
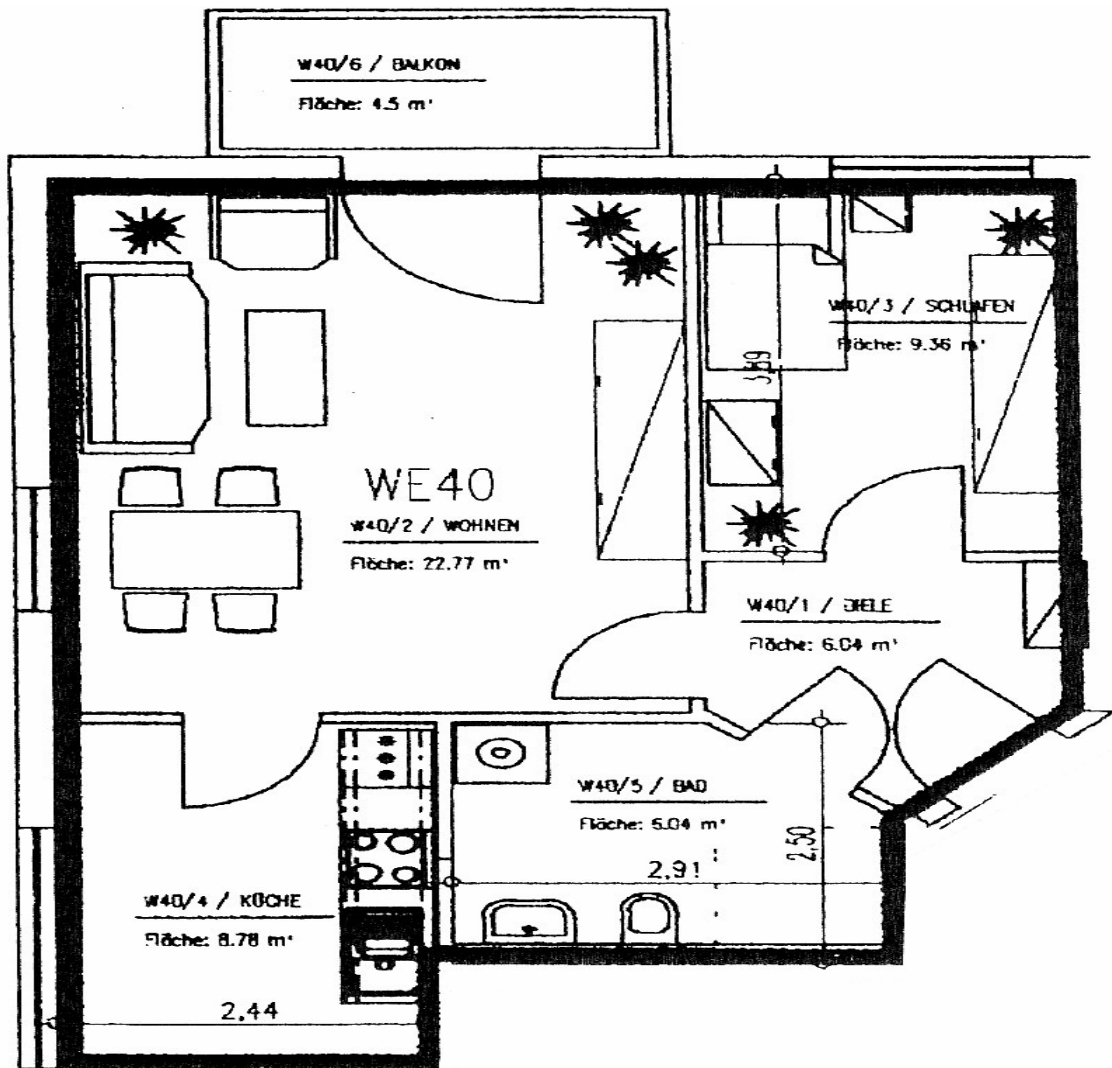


## Grundrissbeispiel A



Wohnen/ Kochen	23,76 m <sup>2</sup>	<b>2 Zimmer – 47,95 m<sup>2</sup></b>
Schlafen	9,90 m <sup>2</sup>	
Flur	7,34 m <sup>2</sup>	
Bad	4,70 m <sup>2</sup>	
Balkon	2,25 m <sup>2</sup>	
<b>Miete:</b>		
Kaltmiete	428,19 €	
NK-Vorauszahlung	124,67 €	
Gesamtmiete	552,86 €	
evtl. weitere Kosten s. „Finanzielle Rahmenbedingungen“		
		Stand 04/2012

## Grundrissbeispiel B



Wohnen	22,77 m <sup>2</sup>	
Schlafen	9,36 m <sup>2</sup>	
Flur	6,04 m <sup>2</sup>	<b>2 Zimmer - 55,24 m<sup>2</sup></b>
Bad	6,04 m <sup>2</sup>	
Küche	8,78 m <sup>2</sup>	
Balkon	2,25 m <sup>2</sup>	

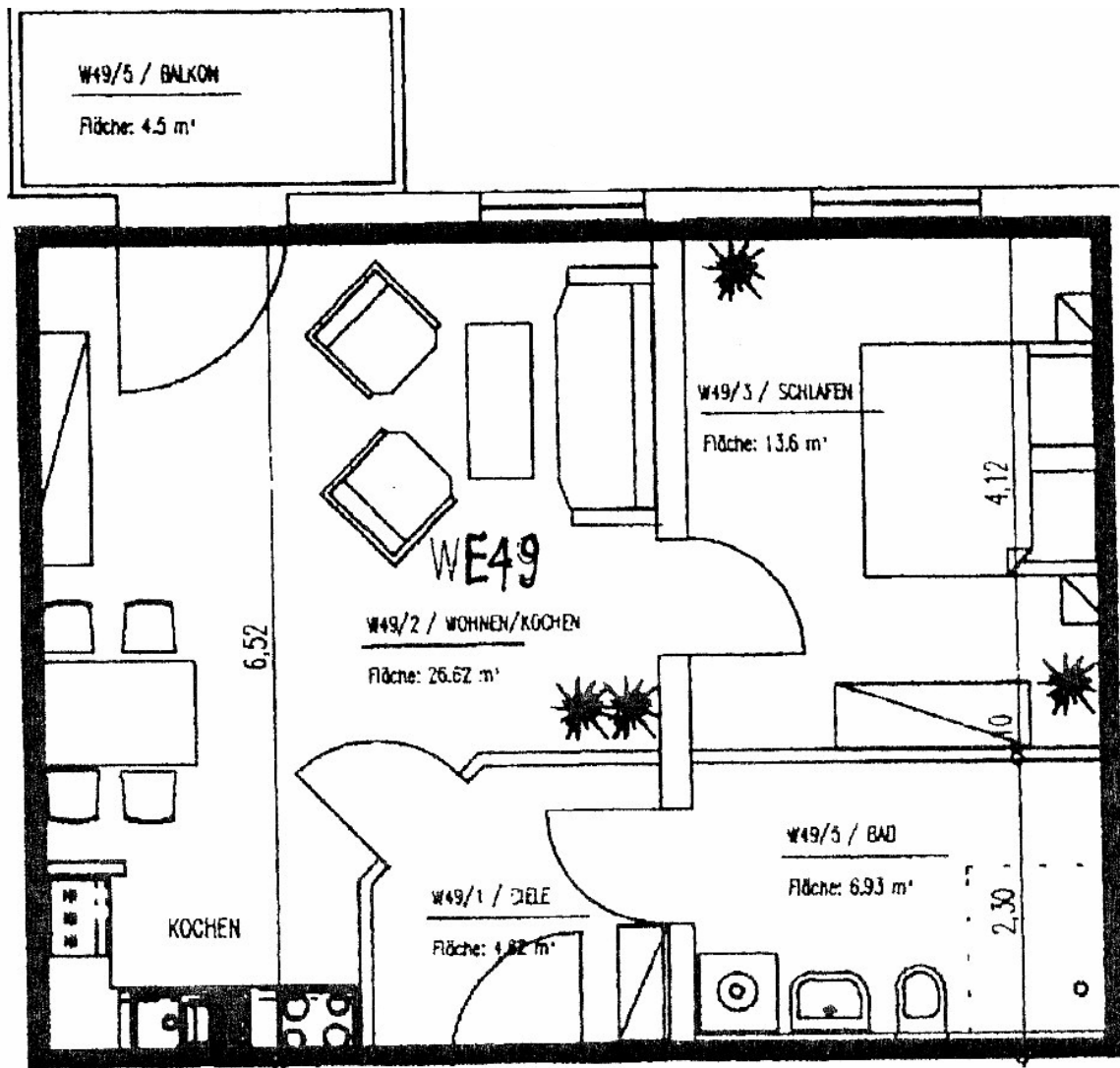
### Miete:

Kaltmiete	493,29 €
NK-Vorauszahlung	143,62 €
Gesamtmiete	636,91 €

evtl. weitere Kosten s. „Finanzielle Rahmenbedingungen“

Stand 04/2012

## Grundrissbeispiel C



Wohnen / Kochen	26,62 m <sup>2</sup>	
Schlafen	13,60 m <sup>2</sup>	
Flur	4,82 m <sup>2</sup>	<b>2 Zimmer – 54,22 m<sup>2</sup></b>
Bad	6,93 m <sup>2</sup>	
Balkon	2,25 m <sup>2</sup>	

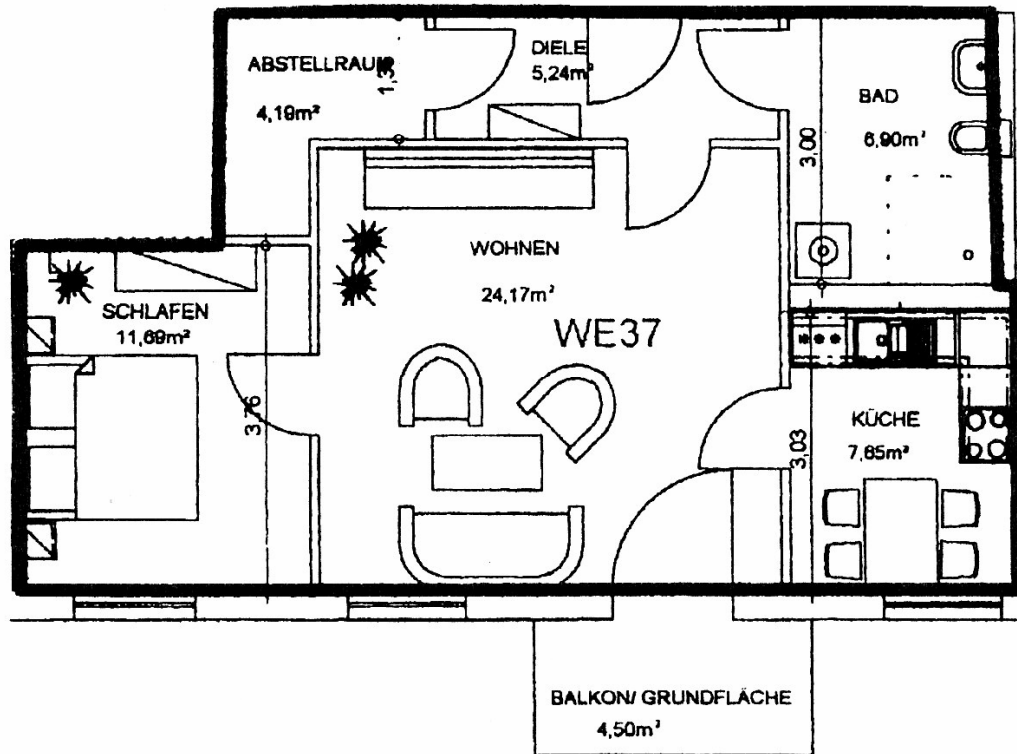
### Miete:

Kaltmiete	484,19 €
NK-Vorauszahlung	140,97 €
Gesamtmiete	625,16 €

evtl. weitere Kosten s. „Finanzielle Rahmenbedingungen“

Stand 04/2012

## Grundrissbeispiel D



Wohnen	24,17 m <sup>2</sup>
Schlafen	11,69 m <sup>2</sup>
Flur	5,24 m <sup>2</sup>
Bad	6,90 m <sup>2</sup>
Küche	7,65 m <sup>2</sup>
Abstellraum	4,19 m <sup>2</sup>
Balkon	2,25 m <sup>2</sup>

**2 Zimmer – 62,09 m<sup>2</sup>**

### Miete:

Kaltmiete	5554,46€
NK-Vorauszahlung	161,43 €
Gesamtmiete	715,89 €

evtl. weitere Kosten s. „Finanzielle Rahmenbedingungen“

Stand 04/2012