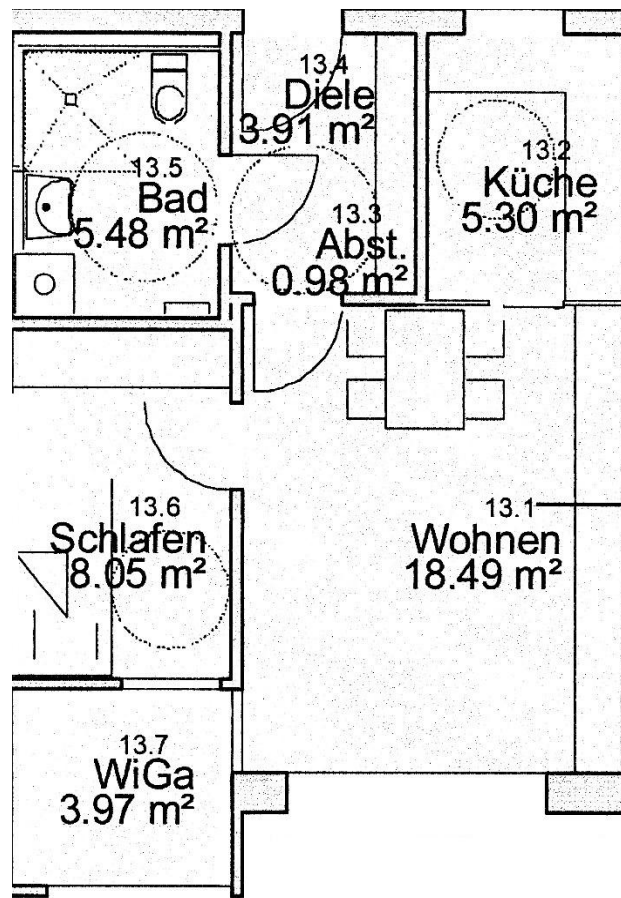
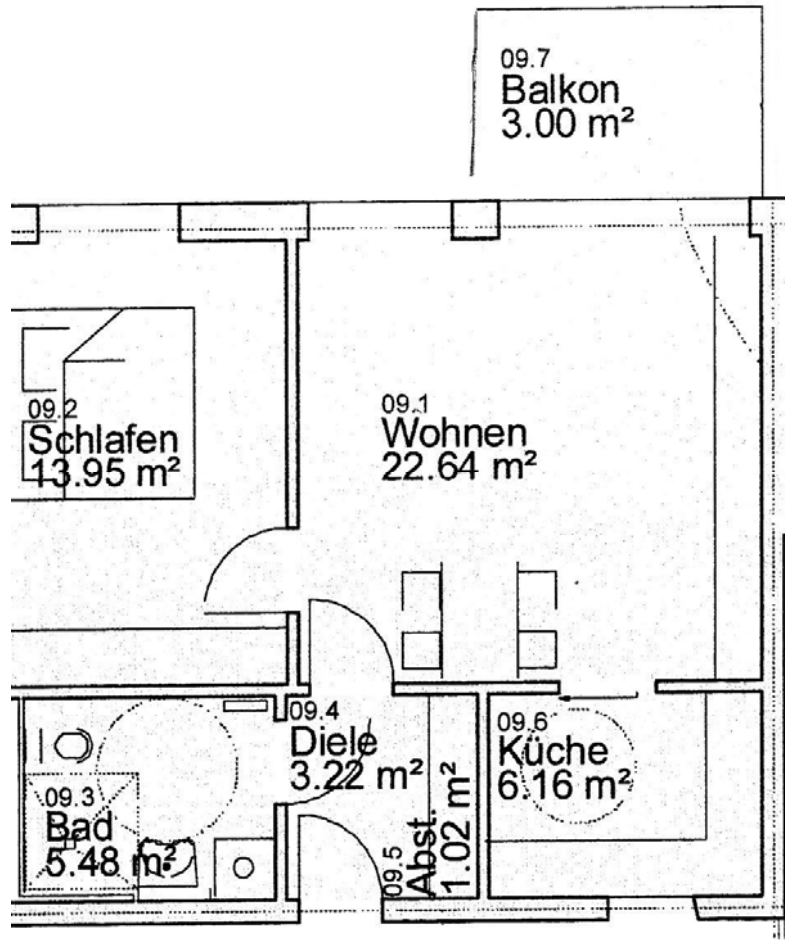


## Grundrissbeispiel A



Wohnen	18,49 m <sup>2</sup>	
Schlafen	8,05 m <sup>2</sup>	
Küche	5,30 m <sup>2</sup>	
Flur	3,91 m <sup>2</sup>	<b>2 Zimmer – 46,18 m<sup>2</sup></b>
Bad	5,48 m <sup>2</sup>	
Wintergarten	3,97 m <sup>2</sup>	
Abstellfläche	0,98 m <sup>2</sup>	
<b><u>Miete:</u></b>		
Kaltmiete	462,72 €	
NK-Vorauszahlung	<u>120,07 €</u>	
Gesamtmiete	582,79 €	
Evtl. weitere Kosten siehe „Finanzielle Rahmenbedingungen“		Stand 01/2013

## Grundrissbeispiel B



Wohnen	22,64 m <sup>2</sup>
Küche	6,16 m <sup>2</sup>
Schlafen	13,95 m <sup>2</sup>
Flur	3,22 m <sup>2</sup>
Bad	5,48 m <sup>2</sup>
Balkon	3,00 m <sup>2</sup>
Abstellfläche	1,02 m <sup>2</sup>

**2 Zimmer – 55,49 m<sup>2</sup>**

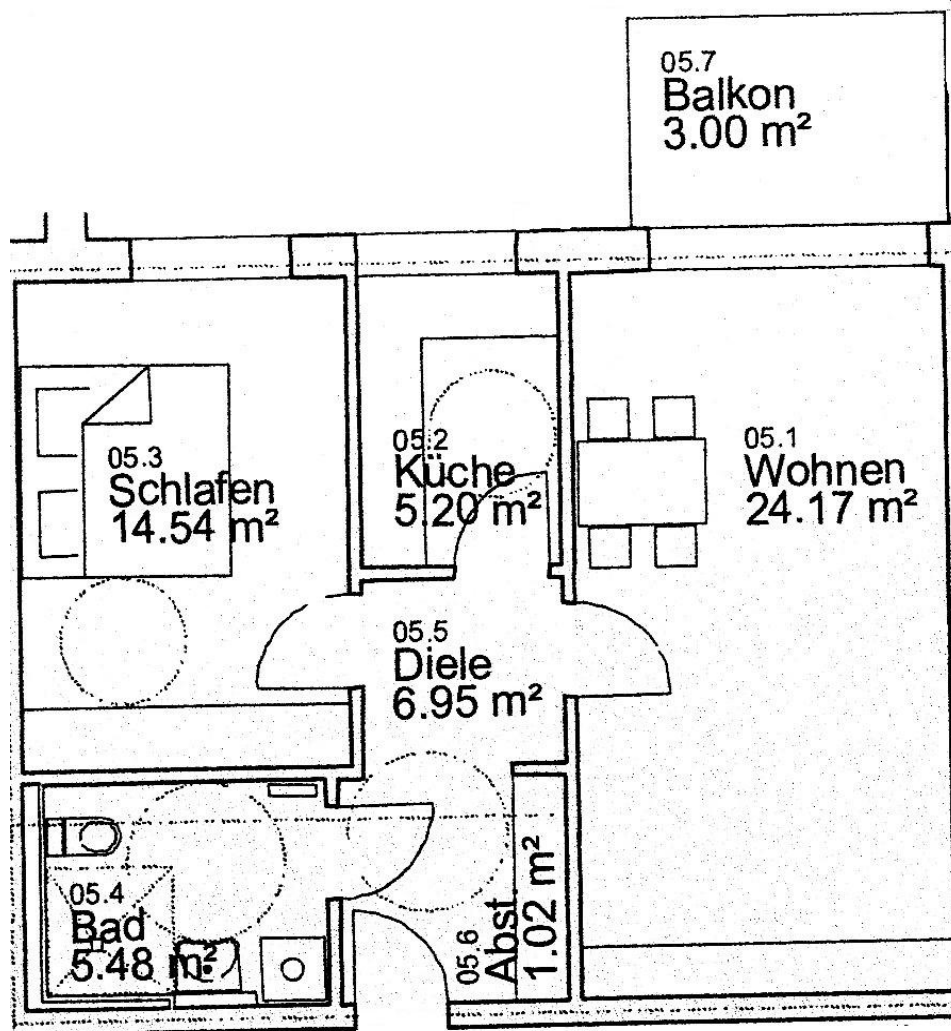
### Miete:

Kaltmiete	556,01 €
NK-Vorauszahlung	<u>144,27 €</u>
Gesamtmiete	700,28 €

Evtl. weitere Kosten siehe „Finanzielle Rahmenbedingungen“

Stand 01/2013

## Grundrissbeispiel C



Wohnen	24,17 m <sup>2</sup>
Kochen	5,20 m <sup>2</sup>
Schlafen	14,54 m <sup>2</sup>
Flur	6,95 m <sup>2</sup>
Bad	5,48 m <sup>2</sup>
Balkon	3,00 m <sup>2</sup>
Abstellfläche	1,02 m <sup>2</sup>

**2 Zimmer – 60,36 m<sup>2</sup>**

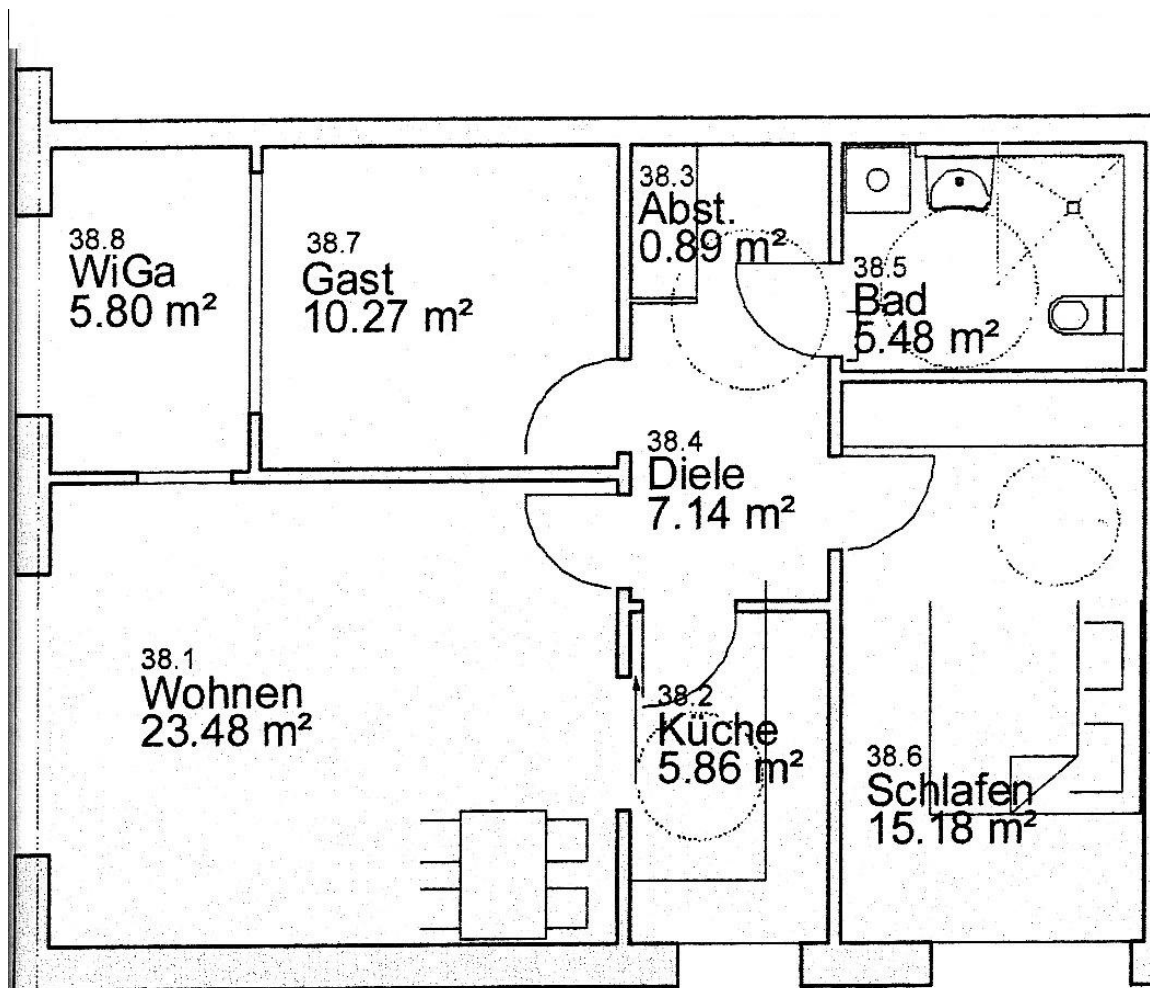
### Miete:

Kaltmiete	604,81 €
NK-Vorauszahlung	156,94 €
Gesamtmiete	761,75 €

Evtl. weitere Kosten siehe „Finanzielle Rahmenbedingungen“

Stand 01/2013

## Grundrissbeispiel D



Wohnen	23,48 m <sup>2</sup>
Schlafen	15,18 m <sup>2</sup>
Gast	10,27 m <sup>2</sup>
Flur	7,14 m <sup>2</sup>
Bad	5,48 m <sup>2</sup>
Küche	5,86 m <sup>2</sup>
Abstellfläche	0,89 m <sup>2</sup>
Wintergarten	5,80 m <sup>2</sup>

**3 Zimmer – 74,10 m<sup>2</sup>**

**Miete:**

Kaltmiete	742,48 €
NK-Vorauszahlung	<u>192,66 €</u>
Gesamtmiete	935,14 €

Evtl. weitere Kosten siehe „Finanzielle Rahmenbedingungen“

Stand 01/2013